

MEMORIA DE CALIDADES

A) EXTERIOR DE VIVIENDAS

A.1.- CERRAMIENTO

Fachada transventilada de piedra granito de 3cm. de espesor con perfilera y anclajes en acero inoxidable. Medio pié de ladrillo perforado con un aislamiento de lana de roca proyectada; cámara de aire; segundo aislamiento térmico tipo WALLMATE de 4 cm.; tabicón de ladrillo hueco doble y enlucido de mortero.

A.2.- CARPINTERÍA

Carpinterías en aluminio de color anodizado gris lila repulido con rotura de puente térmico. Acristalamiento formado por doble vidrio térmico con cámara. Persianas motorizadas en galerías y balconeras.

A.3.- MURO CORTINA

Sistema de muro invertido con perfilera para fachada ligera de aleación de aluminio con rotura de puente térmico y estanqueidad óptima. Acristalamiento formado por doble vidrio de control térmico.

B.- INTERIOR DE VIVIENDAS

B.1.- CARPINTERÍA INTERIOR

Puerta exterior de entrada acorazada con cerradura de seguridad marca TESA, herrajes de colgar de 1ª calidad.

Puertas de paso en madera con alma maciza, con herrajes TESA en inox y de 1ª calidad.

Puertas correderas en frentes de armarios empotrados en dormitorios y vestíbulo, chapadas en madera de roble y/o wengué.

B.2.- PAVIMENTOS

Pavimento de gres porcelánico acabado satinado en cocina y baños. Tarima sobre rastrel en salón comedor, vestíbulo y dormitorios acabado GARAPA o SUCUPIRA.

B.3.- FALSO TECHO

Falso techo en baños, cocina y distribuidores. Resto de los techos enlucidos con mortero. Moldura de escayola.

B.4.- PINTURA

Paramentos verticales y techos acabados con pintura plástica.

B.5.- INSTALACIONES

B.5.1.- INSTALACIÓN DE FONTANERÍA

Aparatos sanitarios del modelo tipo HALL de ROCA. Bañera hidromasaje tipo SURESTE, GENOVA y LEVANTE de ROCA. Plato de ducha ROCA con columna de hidromasaje y mampara.

Grifo cromado monomando de la serie tipo EURODISC de GROHE; grupo fregadero de EUROSMT y conjunto de ducha DE RAINSHOWER CLASSIC de GROHE.

B.5.2.- INSTALACIÓN DE CALEFACCIÓN

Caldera mural de calefacción y A.C.S instantánea estancia marca tipo JUNKERS.

Cronotermostato digital control de temperatura y ahorro energético marca JUNKERS.

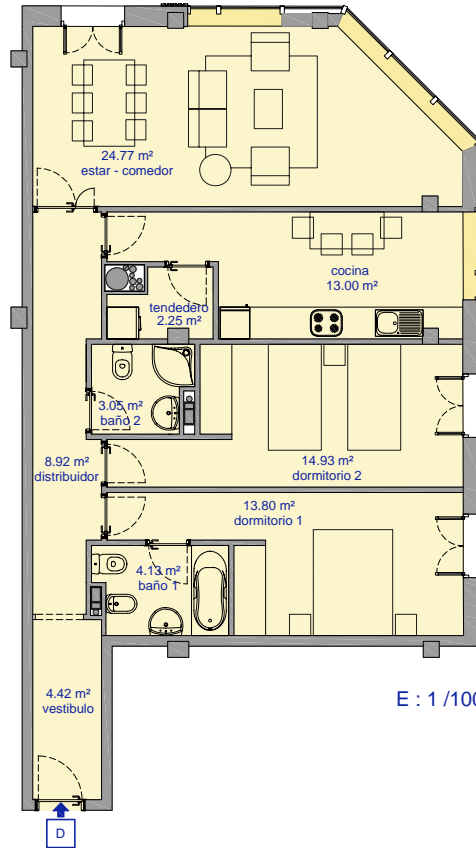
Radiadores toalleros cromados en baños y aseos Mod. CL 60 CR de la marca ROCA o similar.

B.5.3.- INSTALACIÓN DE DOMÓTICA

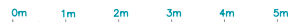
Instalación domótica SIMON BOX que se diseña totalmente terminada

B.5.4.- COCINAS

Cocinas totalmente instaladas con muebles y electrodomésticos de 1ª calidad marca MIELE.



E : 1 / 100



CUADRO DE SUPERFICIES

ESTANCIA	SUP. ÚTIL	ESTANCIA	SUP. ÚTIL
COCINA	13.00 m ²	BAÑO 1	4.13 m ²
ESTAR-COMEDOR	24.77 m ²	BAÑO 2	3.05 m ²
TENDEDERO	2.25 m ²	DORMITORIO 1	13.80 m ²
VESTIBULO	4.42 m ²	DORMITORIO 2	14.93 m ²
DISTRIBUIDOR	8.92 m ²		

TOTAL SUPERFICIE ÚTIL
TOTAL SUPERFICIE CONSTRUIDA

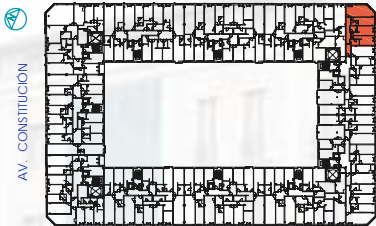
89.27 m²
104.55 m²

BOIROCENTER

Esc. 8

89,27 m²

Viv. D



AV. CONSTITUCIÓN